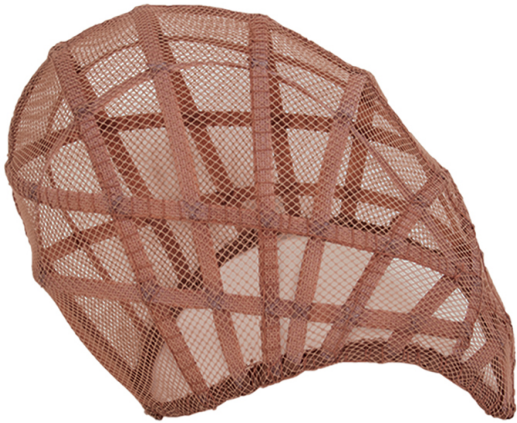


Asymmetrisches Perückengestell Asymmetrical Wig Cage

Art. 505.30.AC



Leichte Perückengestelle, die für die Kreation von historischen Frisuren eingesetzt werden. Das Skelett des Käfigs ist aus Rigilene-Nylon, die Bespannung aus Karo-Tüll. Wir kreieren auch gerne massgefertigte Perückengestelle für Sie.

Grössen:

Gross: Höhe 9-16cm (3.5-5.3inch) / Breite: 24cm (9.4inch) /
Tiefe: 17cm (6.7inch), Gewicht: 50gr (1.80z)
Klein: Höhe: 8-13cm (3.2-5.1inch) / Breite: 21cm (8.3inch) /
Tiefe: 17cm (6.7inch), Gewicht: 45gr (1.60z)

Lightweight wig cages, used to create historical hairstyles. The cage's frame is made of Rigilene boning, spanning of square lace. Let us create custom-made wig cages for you.

Sizes:

Large: Height 3.5 -6.3inch (9-16cm)/ Width 9.4inch (24cm)/
Depth 6.7inch (17cm), Weight: 1.8oz (50gr)
Small: Height 3.2-5.1inch (8-13cm) / Width 8.3inch (21cm) /
Depth 6.7inch (17cm), Weight: 1.6oz (45gr)

Marke/Brand: Atelier Bassi

Optionen/Options:

Klein | **10 hellbraun**/10 light brown (CHF 96.00)
Klein | **05 dunkelbraun**/05 dark brown (CHF 96.00)
Klein | **20 blond**/20 blond (CHF 96.00)
Klein | **25 Weiss**/25 White (CHF 96.00)
Gross | **25 Weiss**/25 White (CHF 121.00)
Gross | **10 hellbraun**/10 light brown (CHF 121.00)
Gross | **05 dunkelbraun**/05 dark brown (CHF 121.00)
Gross | **20 blond**/20 blond (CHF 121.00)

Preis/Price: **A b**/From 96.00 CHF (inkl. 7.7% MwSt. / incl. 7.7% VAT)
exkl. Versandkosten / excl. shipping costs

Lieferzeit / Time for delivery: **2 - 3 Tage** / 2 - 3 days

Hauptsitz Head Office

Atelier Bassi AG
Grundstrasse 6
6343 Rötikreuz
Switzerland

Lieferadresse & Shop
Shipping Address & Shop

Atelier Bassi AG
Fabrikstrasse 10
9470 Buchs
Switzerland

Phone: +41 43 311 70 20
Fax: +41 43 311 70 25

info@atelierbassi.com
www.atelierbassi.com